



ČERVENÝ DUB
Kostelec nad Černými lesy

STANDARDY

STAVEBNĚ-TECHNICKÉ



ČERVENÝ DUB
Kostelec nad Černými lesy



Zdivo

Pórobetonové tvárnice YTONG Statik PD 250 mm

Mezibytové stěny – 2x SILKA tl. 240 mm – splňuje mezibytovou neprůzvučnost R_w 57 dB

Vnitřní nosné zdivo z pórobetonových tvárnic YTONG tl. 250 mm

Příčky YTONG Klasik tl. 125 mm

Instalační předstěny YTONG Klasik tl. 150 mm

Stropní konstrukce

Stropní konstrukce z prefabrikovaných železobetonových dutinových panelů tl. 200 mm a 265 mm

Pod stropními panely Spiroll zavěšen SDK podhled zavěšený na CD + UD profilech (v podhledu rozvody VZT a elektroinstalace)



ČERVENÝ DUB
Kostelec nad Černými lesy



Střecha

Střecha plochá s PVC folií, tepelná izolace EPS tl. min 240 mm, zatěžkána kačírkem

Překlady

Okna s železobetonovými překlady

Překlady nad vnitřními nosnými stěnami a příčkami řešeny systémovým řešením YTONG

Tepelné izolace

Podlahy tepelně izolovány šedým polystyrenem Sytrotherm PLUS 100 o tl. 120 mm v 1.NP a ve 2.NP v tl. 120 a 100 mm.

Zateplení obvodového pláště šedým polystyrenem Isover Greywall tl. 200 mm

Soklové zateplení z polystyrenu XPS tl. 160 mm

Střešní konstrukce zateplena pěnovým perimetrovými deskami DEKPERIMETR tl. 160 mm a spádovými klíny v minimální tloušťce 40 mm



ČERVENÝ DUB
Kostelec nad Černými lesy



Povrchové úpravy – vnější

Fasáda objektu opatřena probarvenou omítkou
Weber bílé a šedé barvy v zrnů 1,5 mm

Sokl opatřen marmolitem v barvě tmavě šedé/černé



Okna a vchodové dveře

Okna plastová s izolačním
trojsklem, rám okna se
šesti komorami, U_w 0,82
W/m²

1.NP – 4+kk – klasické
balkonové dveře
2.NP – 2+kk – HS portály

Vchodové dveře plastové,
bezpečnostní, koule/klika,
z části prosklené mléčným
sklem, U_w 0,96 W/m²

Barva oken a vchodových
dveří z exteriéru
antracitová, z interiéru bílá





ČERVENÝ DUB
Kostelec nad Černými lesy



Žaluziové kastlíky

Osazení PUR kastlíků pro žaluzie
s el. vývody pro možné osazení
venkvních žaluzií

Osazení venkvních žaluzií
možno objednat
v rámci klientských změn

HS portály

2.NP – 2+kk
Plastové zdvižně posuvné dveře
Profil: Kommerling 76
Stavební hloubka: 180 mm
Počet těsnění: 3



Parkování

Plastová zatravňovací rohož

Zahrada

Zahrady mírně svažité, rozprostřená ornice

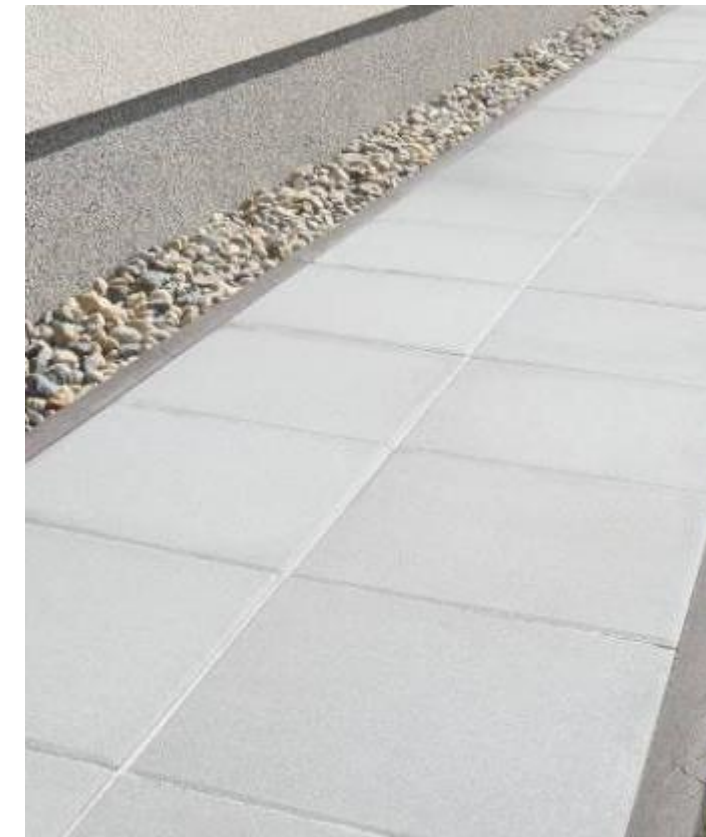


ČERVENÝ DUB
Kostelec nad Černými lesy



Terasy

Na všech terasách betonové dlaždice BEST
chodníková standard 400x400 mm na terčích



Oplocení

Pogumované pletivo
na ocelových sloupcích
(mezi pozemky)

Uliční oplocení dřevoplastové
WPC drážkované šedé rovné 100X10 mm



Společné prostory

- Nášlapná vrstva dlažba
- Madlo na schodišti
- Umístění hlavního vodoměru a uzávěru vody
- Podružné elektroměry
- Venkovní světlo u vstupu – LED stropní svítidlo se senzorem LED/24W/230V 4000K IP44, černá
- Osvětlení chodeb - LED nástěnné světlo Vika, čtverec, bílá, 23x23cm





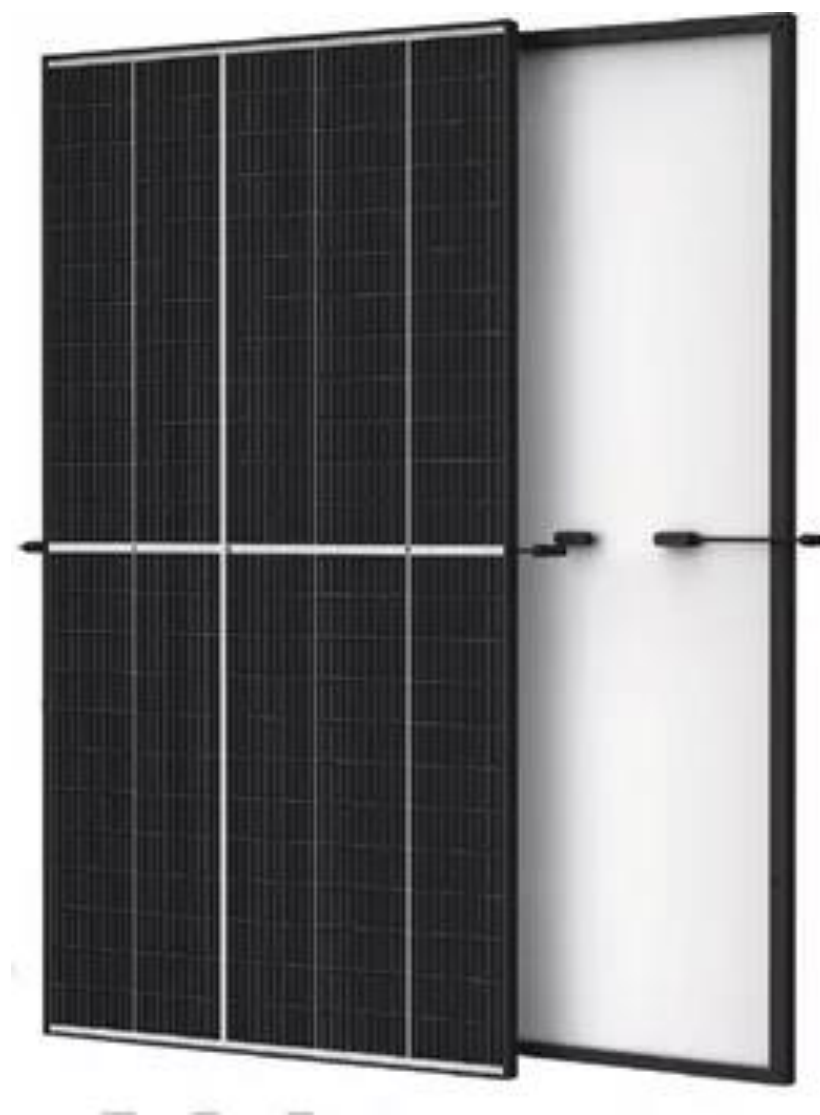
ČERVENÝ DUB
Kostelec nad Černými lesy



Fotovoltaický systém

Fotovoltaické panely monokrystalické Trina Vertex S 400 TSM-DE, baterie Pylontech Force H2, asymetrický hybridní měnič

Fotovoltaický systém bude sloužit pro celý dům



Jímky

Pro každý dům bude připravena přípojka odpadních vod, po zkapacitnění městské čističky dojde k přepojení

V tuto chvíli budou odpadní vody odváděny do dvou jímek odpadních vod o celkovém objemu 20 m³

Pro byty A a B na zahradě osazeny akumulční jímky o objemu 6 m³ pro možnost využití na zálivku zahrady

Zabezpečení

Jablotron

Kontaktujte nás

Romana Čermáková

romana.cermakova@luxent.cz

+420 770 181 181

Exkluzivní prodejce

Luxent | Exclusive
Properties

www.luxent.cz



*Projekt je ve výstavbě a standardy mohou procházet změnami (při zachování úrovně kvality).
Vizualizace interiérů a zahrad jsou ilustrativní.*